

Tisseos[®]

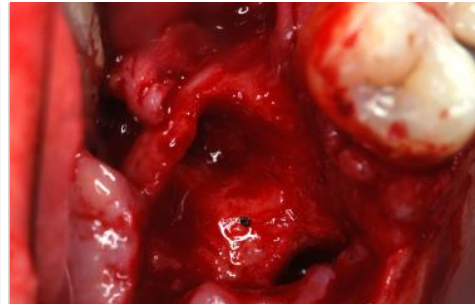
Membrane résorbable synthétique

Cas cliniques

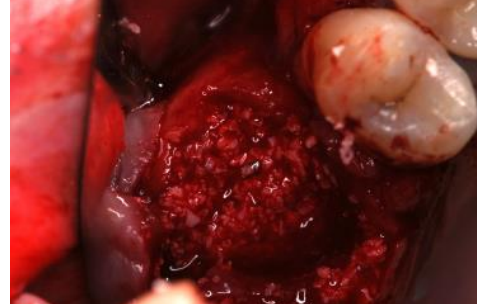
**Cas clinique du
Dr. MORLOCK Jean-François, Tours, France**



Situation clinique avant avulsion



Crête osseuse et alvéole après extraction



Mise en place du biomatériau de comblement

Préservation alvéolaire avec la membrane Tisseos® et un biomatériau de comblement



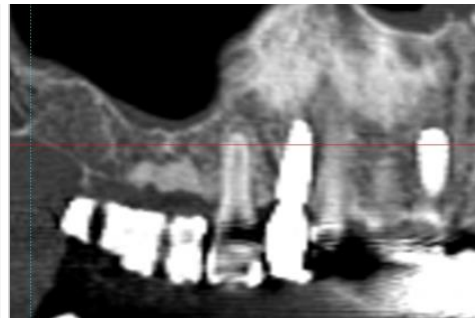
Pose de la membrane Tisseos®



Cicatrisation à 5 jours



Cicatrisation à 28 jours



Contrôle radiographique à 6 mois

La préservation d'alvéole

- Lors de l'extraction d'une dent, l'os alvéolaire se résorbe plus ou moins indépendamment du délai entre l'extraction et la pose ultérieure d'un implant.
- Le comblement de l'alvéole par un biomatériau permet de limiter ce problème
- La membrane Tisseos® permet un bon coffrage du biomatériau et une cicatrisation complète des alvéoles même en cas d'exposition.



Cicatrisation de l'alvéole
à 6 mois



Insertion de 2 implants



Prothèse d'usage



IRS UN, 8 quai Moncouso, 44000 Nantes, France
Téléphone : 02 28 08 00 37 - Fax : 02 28 08 00 39
contact@biometiss.com
www.biomedical-tissues.com